



MUSHARIKA BITA LAJIIN FI FORUM



A project funded by



Marhabek fi temsilia wa le mugadema bitana. De towazik al bi saadu lajiin ashan bi kush fi intima le nas bita REF ashan bi katitu wa bi wedi maluma fi hela wa dakalu fogu zaman bita hesa m nas REF.

Nimra wahid 1: Bi weri tawazik bi ta zol al gi deresu

KEF ITA BI ISTAMILU DERESA DE

Nimra wahid indu kalamata al zol al gi deresu bi weri le nas al ja fi zaman deresa. Bi weri sikat bi ta aja uwo gi ruoh alimu wa katuat al muderes bi shilu gabla wa fi wokit bi ta talim ashan bi kutu deresa de bi mashi nediifu. Nimra tinen II (p.6) bi weri sikat al tamam kef muderes bi salau badu, wa bekder nazamu nas al gi asuma kalam fi zaman taliim wa fi zaman hesa.

1. MUMKIN TARIEK BESIT LENA

REF de asesu fi October sena 2018 ma muktap bi taa rayis bi ta luwazat (OPM) wa muktap bi ta lajiin al uwo UN REFUGEE AGENCY (UNHCR) ashan lazim ya akidu sharakia bi ta lajiin fi shokol al rasimu min mushmuat (CRRF).

REF de uwo kalagu le sika bita estesalat benu lajiin al fi kem wa al fi kampala, wa kulu ajat al lajiin bi juwabu la arafa mushmuat fok.

CRRF asesu bahat shilu garar bi ta Newyork. Kan badau min Uganda fi yom 24 March 2017. Uganda uwo awel beled fi alam kulu ashan bi shilu katuat le lajiin ashan bi sharik fi marahal al hali ashan bi wedi fekira bi tomon.

Ozuo bita REF

37

Ruwasat min kem wa kampala ashan gabelu 4x arba mara ashan sharigu kalamata bita mesika wa raja kaber de wara le nas bi toumon.

CRRF SG

2

Ruwasat bita REF bi gabelu ma akuma, nas musadad, & ma nas al gi amolu tedmia, NGOS, wa nas al tanin barau fi CRRF SG.

RWCs

3

Mustawat bita refugée welfare al azilu fi murageba bita OPM ashan bi kun sika le lajiin & wan as al bi wedi le umon musadad.



2. RAJA KALAM WARARA FI SINIYA

Nas wozuo al 37 min REF azilu wosut refugee welfare committees, al uwo sika le nas al gi wedi musadad le lajiin wa bi saadu le murageba fi ajat al lisa gi wedi le umon wa bi hilu mashakil bi benu nas wa bi shaja hak bita huguk insan ma intiram wa bi garidu nas min beled fi gwat bi toumon ma baad.

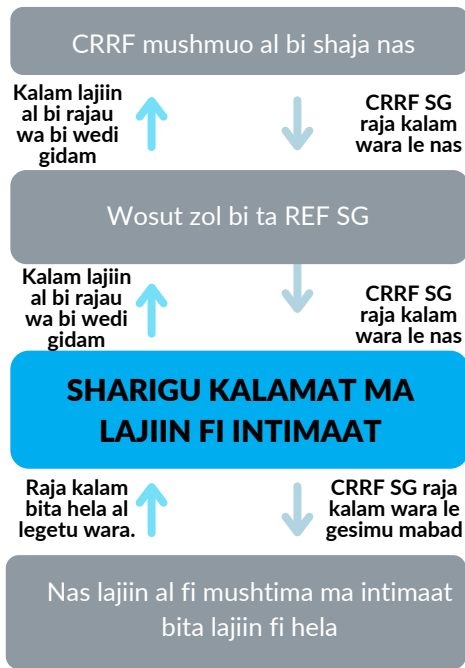
Nas REF bi shilu kalamata min nas fi hela, umon bi amolu murajat fogu bad talata shuur fi sena ashan bi sufu sunu yau shakuo bi ta nas, wa bi wedi kalamat de le CRRF SG fi zaman bi ta intima al gi amolu arba mara fi sena.



Ana deru kelimu lokan ana bekderu; de bi jibu kalam batal le nas {bet} bi tai wa le nas fi hela bi tana kulu....ana ayinu de idia, ana lazim bi istamil fursa de.

- ozuo bi ta REF.

Ishnen sikat le raja kalam



Intimaat al gi amolu bad talata shuur ma REF ma fesila bitoumon (REF TF), al gi sharigu ma OPM wa UNHCR wa kaman al gi sufu fi intigabat bita ishnen rwasat bita REF le CRRF SG.

3. LE NAS LAJIIN BI KUTU FI SHARAKIA

Lo kan nas lajiin wedi sot bitoumon fi munagesha le barnamish wa fi fekirat al gi jibu tasiir fi aya bita nas, wa juwabu bitou lazim bi jibu teger fi aya bita nas wa ligo ajat nas deru, afisu nas al tabanin fi mushmuat.

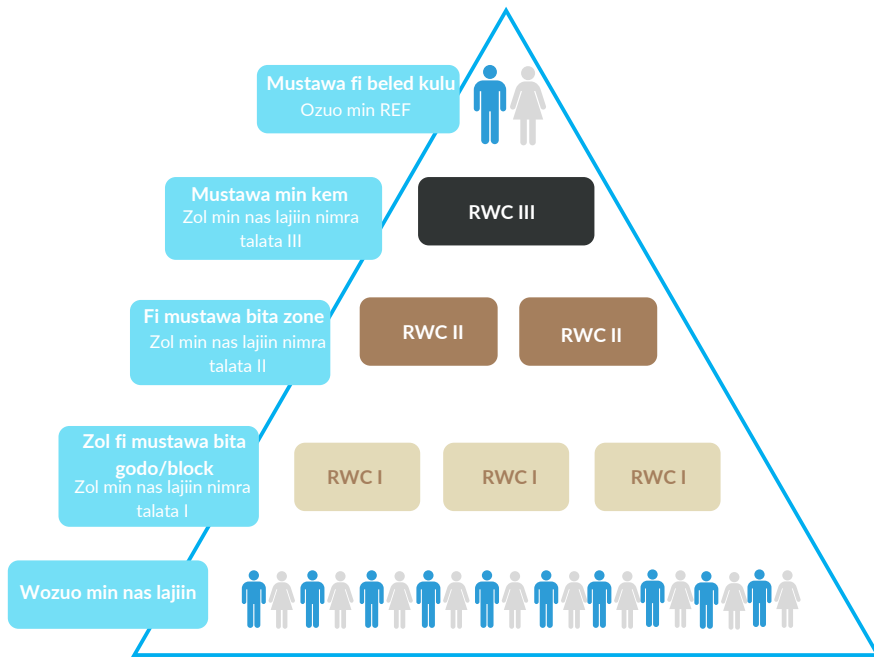
REF de salau ashan ya akidu lazim solobat bita lajiin asumau fi mustawa al hali wa fi mahal al gi fekiru kalamat fogu wa bi kutu fi fekira ligo gi ayinu wa bi jibu teger al bi geni lel abet.

Ashan barnamish de lazim ye jibu ajat deru kulu sawa wa limu kalamat min mushmuat kulu fi takitu kalamat, sika al bi asumau itakum kwes lokan intum sharigu fi intimaat bita RWC ma intimaat bita hela kulu al amolu gabla wa baad intima fi gidam bita REF ashan tarifu gi istakalu shokol bita lajiin kef fi Uganda.



Q: Kef nas REF bi a kidu dukalu aswat bita nas kulu?

A: Umal bita REF bi asalu rwasat bi hela le sena, jin wa mahal umon ja fogu. Kalamat mohim wa ajat tanin bi arfawu fogu fi zaman bita intima bita talata shuur fi sena fi intima ma REF ashan akidu lazim asuma aswat bit nas kulu.



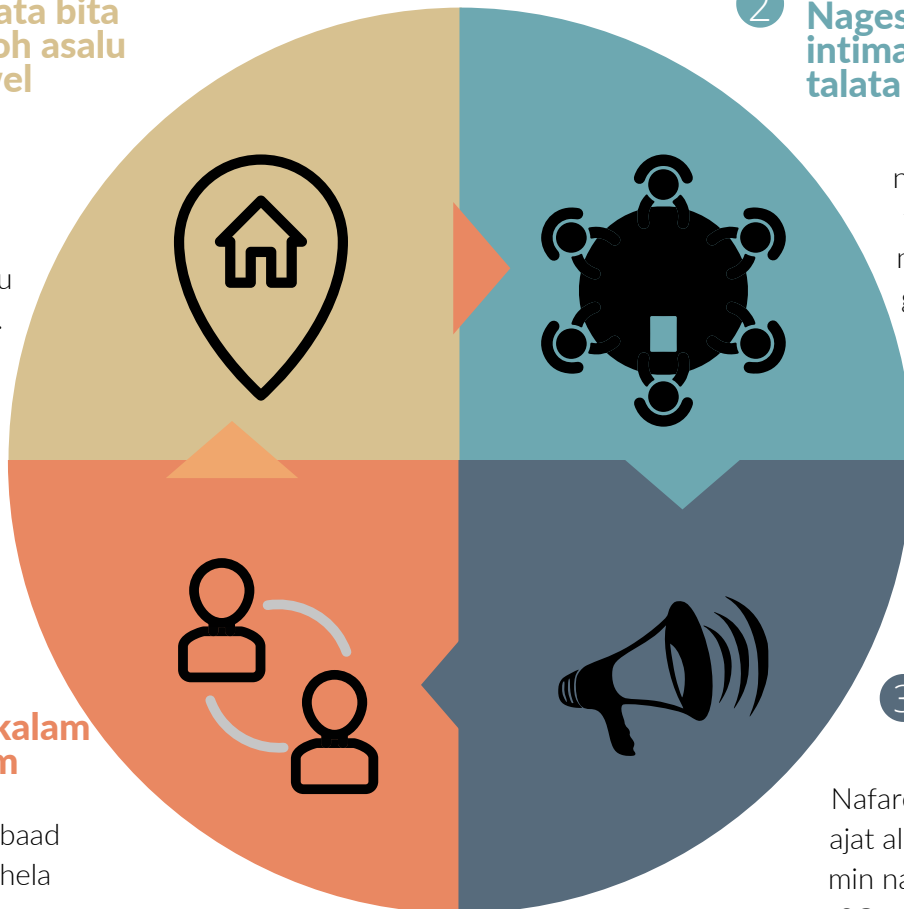
4. KEF NAS RWC & REF SHAKAL MABAD?

Juzu min intigabat bita RWC, shokol bita REF ashan ishakalu sawa ma nas asdika bitoumon ashsan bi nagishu kefi bi sabagu siasa de wa bi kuntu fi amal kefi. Lianu RWC gayit fi mustawa bita hela ladi mustawa bit kem. Mahal al azilu mowazafiin bita REF--- shakuat wa abkaar fi hela kutu fi sika wahid le gidam ashan bi wehidu nas ashan bi ligo natija bitou.

5. SINIYA BITA REF

1. Arifu kalamata bita nas & wa ruoh asalu nas awal

Nas REF bi legatu kalamata min nas baraubarau fi kemat bitoumon wa bi kelimu ma baki nas bita REF.



2. Nageshu kalamata de fi intima bita REF bita talata shuur fi sena

Nas al 37 min REF bi nageshu shakuat al arfau fog & wa bi azilu ajat al mohim fogu wa bi jibu fi gidam intima bita CRRF SG.

4. Balagu wara kalam le nas bitakum

Nas REF bi sharigu baad intima ma nas bita hela bitkum.

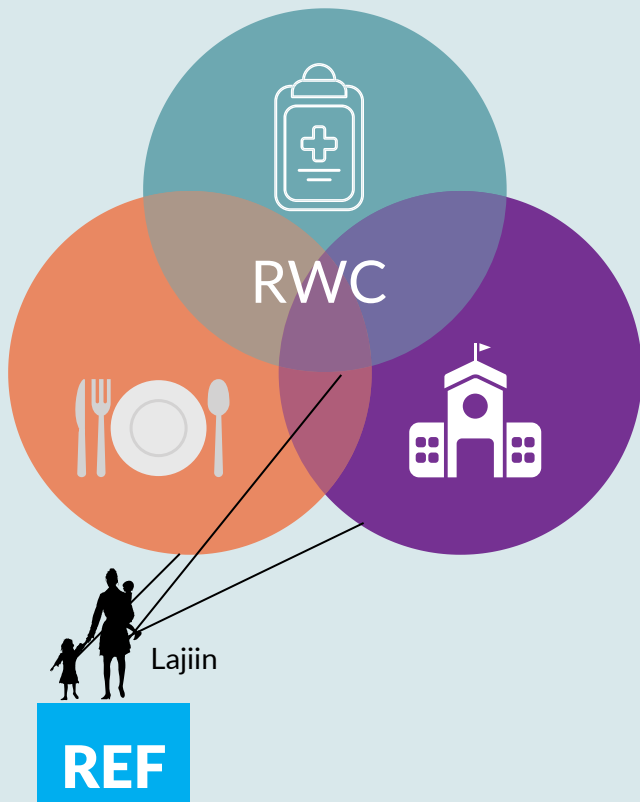
3. Wedi fi gidam bita CRRF SG

Nafareen min REF bi wedi ajat al deru amolu wa ferik min nas bitoumon le CRRF SG ashan bi amolu ashan umon bi ligo netija fogu/juwabu lenas bitoumon.

6. KEF REF BI WOGIFU FI NIABA BITA LAJIIN

Nas REF shakal ma nas OPM fi tijah bita lajiin ma nas zumlan bitoumon fi CRRF ashan shaja mushmuat le arifu ajat al tabu nas wa bi amolu hulul bitoumon wa bi jibu fi gidam bita CRRF le nas mushmuo

Nas REF umon sika le Lajiin ma nas al gi wedi le umon ajat fi zaman umon deru musada au bi saadu fi wonusa ashan bi hilu kalamata ma amolu bita akil, taliim, and saha.



Nas REF bi gabelu ma nas musadad ma nas munazamat al gi amolu tetmie wa bit wagifu fi niaba bita lajiin ashan bi jibu teger fi wedi kitmat wa ashan bi arifu shunu ba molu awel min tani.



Nas REF bi kelimu ma nas fi hela ashan bi fahim aja umon gi fekiru, aja umon deru, wa umon gi fekiru kefi fi garar al amolu wa juwabu bita nas lajiin bikun shunu al bi istadil aya bitoumon kulu mayom.



Nafareen min rwasat bita REF bi konu bagi fekira min mustawa al hali fi amolu fekira fi jisim de, musmuo bita CRRF.

Lajiin gi kelimu ma REF lo kan umon ayinu fi fasil fi juwabu kalam.

TREF lazim bi wagifu fi niaba bita lajiin le hag bitoumon al fi bediri min akuma bita Uganda.



7. KEF ITA BI DAKALU NAFSEK



REF de ziaada le Lajjin le kwes bitoumon.

- Keli ita geni ma maluma jedid alela ma RWC wa kef umon gi shaja teger le musadad bita lajiin.
- Alimu sikat al gi juwabu kalamata bita lajin mou fin Uganda.
- Azer & wa sharigu fi wonusa bita RWC wa munageshat.

Sharigu abkar bitak ma mowazefiin bita RWC, al bi arufa shakuat bitak le nas REF.



NIMRA II: DERESU HESA

Marhab fi deresa nimra ishnen II: de aja bi saadu ita ashan bi katitu, jasu nnefsek, wa ashan bi afisu 60 degayik fi zaman deresa le REF le Lajjin wan as al lajin geni fi beled bitoumon.



3. Gesimu deresa

1. Jasu nefsa bitak & ma nas al gi ja asuma ita.

- Agarau hesa maluma bel kamil gabla zaman wa amolu temrin fogu & kefi bi ruoh tamam.
- Amolu timrin ma sabi bitak gabla ita ma wedi fi yida.
- Jibu agalam, karas bita katibu, poster ma sura al ita bi istamil fi zaman deresu nas.

A. Bidaya

Rayibu mustamahir bitak be salam wa wedi le umon mahal gwat
Umon keli were nefsa bitoumon

Rayibu mustamahir bitak ashan bi ketibu maluma wa asalu swalat

B. Ayinu aja gi ruoh deresu

Were hesa al ita gi ruoh deresu le umon

EL sei umon arifu shunu bediri an REF?
De shunu nas mustamahir bitak bi hibuna alimu fi zaman bita deresa

C. Moharifa le REF

Sharah : REF de shunu?

Huwo gi istakal kefi (salu wa adilu kefi) ?

De mashakal yatude REF gi salu?

2. Sharigu ma soloba bitak

- Zaman intum gi kelim, geni ayinu ena bi toumon & wa wonusu barah.
- Kutu zaman bita asalu kalam.
- Gesim nas al ketir fi mushmuo sukerin, le mushmuo ketir.
- Amolkum dera fi juwa.
- Shaja munagesha; al gowi, wedi guwa le asuat bita nas bi gedemu le naja lazim.

D. Musharaka

Munagesha: malu nas hela bi dakalu fogu?

Kefi nas hela bi dakalu fi kalamata agtar min de?

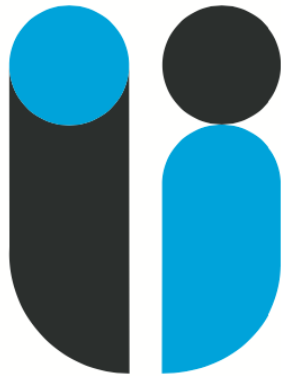
Kefi ita bi estasil ma nas REF?

E. Gofulu hesa

Amolu murajat fi hesa al intum deresu

Juwabu swalat al asalu

Shukur umon wa safiki le umon wa wedi teiyiya kaman



U-LEARN

Uganda Learning, Evidence, Accountability,
and Research Network
P.O. Box 12018, Kampala – Uganda



A project funded by

